

ИНН 7814 2697 1606
ОГРНИП 32178 47001 07401
р/сч 4080 2810 7015 0016 2947
БИК 044 525 999
к/сч 3010 1810 8452 5000 0999
ТОЧКА ПАО БАНК «ФК ОТКРЫТИЕ»



Юридический адрес:
197348, Россия, Санкт-Петербург,
Богатырский проспект, дом № 4, кв. 705

т. 8 (921) 925 98 23
E-mail: vetruviy@inbox.ru

Индивидуальный предприниматель Иванов Вадим Андреевич
Лицензия МКРФ 21734

Заказчик: Санкт-Петербургское государственное бюджетное учреждение культуры
«Межрайонная централизованная библиотечная система им. М.Ю. Лермонтова»

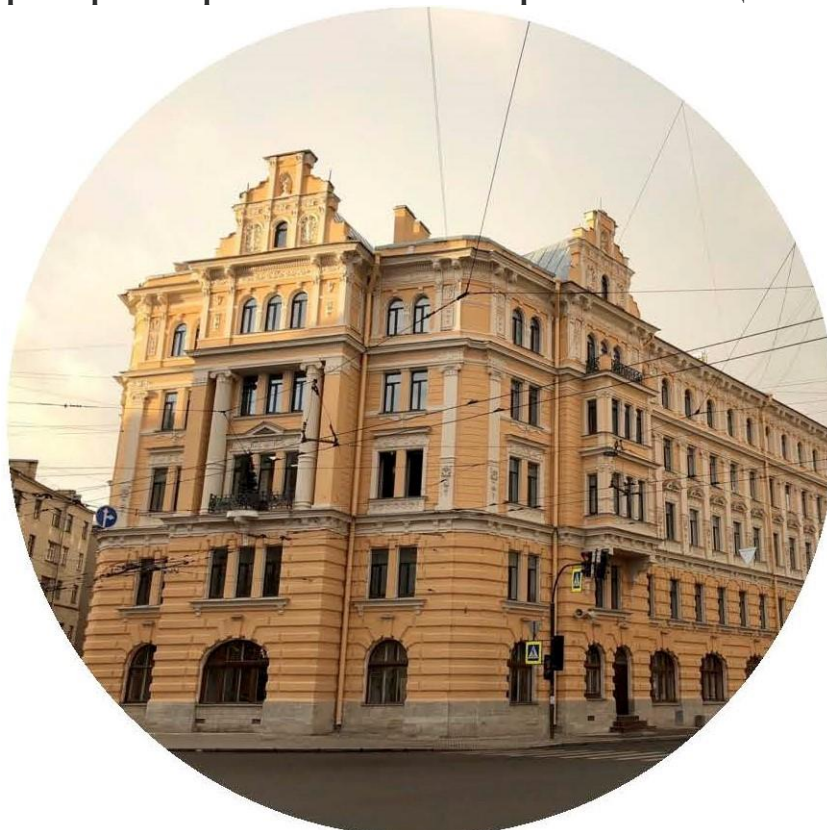
Объект: «Дом по 2-ой Советской ул. с дворовым флигелем», входящим в состав объекта
культурного наследия регионального значения «Дома Галунова И.В.»

По адресу: Санкт-Петербург, 2-ая Советская ул., д.27/2, Лит. А, пом. 17-Н

ПРОЕКТНАЯ ДОКУМЕНТАЦИЯ

на проведение работ по ремонту, реставрации и приспособлению для современного
использования объекта культурного наследия регионального наследия «Дом по 2-ой
Советской ул. с дворовым флигелем», входящего в состав объекта культурного наследия
регионального значения «Дома Галунова И.В.», расположенного по адресу:

Санкт-Петербург, 2-ая Советская ул., д.27/2, Лит. А, пом. 17-Н
(Корректировка проекта капитального ремонта помещения 17-Н)



Том 2.4

РАЗДЕЛ 2. «Комплексные научные исследования»

**Часть 4. «Инженерные химико-технологические исследования по строительным и
отделочным материалам»**

Шифр: ПД-22/12/05-ИП-ИХТИ

Санкт-Петербург
2022 г.

ИНН 7814 2697 1606
ОГРНИП 32178 47001 07401
р/сч 4080 2810 7015 0016 2947
БИК 044 525 999
к/сч 3010 1810 8452 5000 0999
ТОЧКА ПАО БАНК «ФК ОТКРЫТИЕ»



Юридический адрес:
197348, Россия, Санкт-Петербург,
Богатырский проспект, дом № 4, кв. 705

т. 8 (921) 925 98 23
E-mail: vetruviy@inbox.ru

Индивидуальный предприниматель Иванов Вадим Андреевич
Лицензия МКРФ 21734

Заказчик: Санкт-Петербургское государственное бюджетное учреждение культуры
«Межрайонная централизованная библиотечная система им. М.Ю. Лермонтова»

Объект: «Дом по 2-ой Советской ул. с дворовым флигелем», входящим в состав объекта
культурного наследия регионального значения «Дома Галунова И.В.»

По адресу: Санкт-Петербург, 2-ая Советская ул., д.27/2, Лит. А, пом. 17-Н

ПРОЕКТНАЯ ДОКУМЕНТАЦИЯ

на проведение работ по ремонту, реставрации и приспособлению для современного
использования объекта культурного наследия регионального наследия «Дом по 2-ой
Советской ул. с дворовым флигелем», входящего в состав объекта культурного наследия
регионального значения «Дома Галунова И.В.», расположенного по адресу:
Санкт-Петербург, 2-ая Советская ул., д.27/2, Лит. А, пом. 17-Н
(Корректировка проекта капитального ремонта помещения 17-Н)

Том 2.4

РАЗДЕЛ 2. «Комплексные научные исследования»

**Часть 4. «Инженерные химико-технологические исследования по строительным и
отделочным материалам»**

Шифр: ПД-22/12/05-ИП-ИХТИ

Индивидуальный предприниматель
Иванов Вадим Андреевич

_____ **Иванов В.А.**

М.П.

Главный инженер проекта

_____ **Фиголь А.А.**

Санкт-Петербург
2022 г.

ИНН 7814 2697 1606
ОГРНИП 32178 47001 07401
р/сч 4080 2810 7015 0016 2947
БИК 044 525 999
к/сч 3010 1810 8452 5000 0999
ТОЧКА ПАО БАНК «ФК ОТКРЫТИЕ»



Юридический адрес:
197348, Россия, Санкт-Петербург,
Богатырский проспект, дом № 4, кв. 705

т. 8 (921) 925 98 23
E-mail: vetruviy@inbox.ru

Индивидуальный предприниматель Иванов Вадим Андреевич
Лицензия МКРФ 21734

Заказчик: Санкт-Петербургское государственное бюджетное учреждение культуры
«Межрайонная централизованная библиотечная система им. М.Ю. Лермонтова»

Объект: «Дом по 2-ой Советской ул. с дворовым флигелем», входящим в состав объекта
культурного наследия регионального значения «Дома Галунова И.В.»

По адресу: Санкт-Петербург, 2-ая Советская ул., д.27/2, Лит. А, пом. 17-Н

КГИОП СПб
№ 01-24-2994/23-00
от 14.11.2023



6

ПРОЕКТНАЯ ДОКУМЕНТАЦИЯ

на проведение работ по ремонту, реставрации и приспособлению для современного
использования объекта культурного наследия регионального наследия «Дом по 2-ой
Советской ул. с дворовым флигелем», входящего в состав объекта культурного наследия
регионального значения «Дома Галунова И.В.», расположенного по адресу:
Санкт-Петербург, 2-ая Советская ул., д.27/2, Лит. А, пом. 17-Н
(Корректировка проекта капитального ремонта помещения 17-Н)

Том 2.4

СОГЛАСОВАНО

Комитет по государственному контролю, использованию и
охране памятников истории и культуры

Письмо от

рег. №

01-24-2994/23-0-1

РАЗДЕЛ 2. «Комплексные научные исследования»
**Часть 4. «Инженерные химико-технологические исследования по строительным и
отделочным материалам»**

Шифр: ПД-22/12/05-ИП-ИХТИ

Индивидуальный предприниматель
Иванов Вадим Андреевич

Главный инженер проекта



Санкт-Петербург
2022 г.

АВТОРСКИЙ КОЛЛЕКТИВ

ФИО	Подпись, дата	Должность	Степень участия
Иванов В.А.		ГАП, Научный руководитель,	Главный архитектор проекта Руководитель проекта Научное руководство
Фиголь А.А.		ГИП Инженер-технолог	Главный инженер проекта Натурные и лабораторные исследования, технологические рекомендации по реставрации
Дмитриев Д.А.		Инженер-проектировщик	Инженерно-технические исследования, разработка конструктивных решений и проекта организации реставрации
Фильковский Е.А.		Зам. генерального директора по реставрации	Нормоконтроль

СОСТАВ ПРОЕКТНОЙ ДОКУМЕНТАЦИИ						
Номер тома	Обозначение		Наименование		Примечание	
Раздел 1. Предварительные работы						
1.1	ПД-22/12/05-ИП-ИРД		Часть 1. Исходно-разрешительная документация			
1.2	ПД-22/12/05-ИП-ФФ		Часть 2. Фотофиксация			
Раздел 2. Комплексные научные исследования						
2.1	ПД-22/12/05-ИП-ИАБИ		Часть 1. Историко-архивные и библиографические исследования			
2.2	ПД-22/12/05-ИП-ОЧ		Часть 2. Историко-архитектурные натурные исследования			
2.3	ПД-22/12/05-ИП-ИТИ		Часть 3. Инженерно-технические исследования			
2.4	ПД-22/12/05-ИП-ИХТИ		Часть 4. Инженерные химико-технологические исследования по строительным и отделочным материалам			
2.5	ПД-22/12/05-ИП-НИ		Часть 5. Отчет по комплексным научным исследованиям			
Раздел 3. Проект реставрации						
3.1	ПД-22/12/05-ИП-ПЗ		Часть 1. Пояснительная записка			
3.2	ПД-22/12/05-ИП-АР		Часть 2. Архитектурные решения			
3.3	ПД-22/12/05-ИП-КР		Часть 3. Конструктивные решения			
3.4	ПД-22/12/05-ИП-ИО		Часть 4. Инженерное оборудование, сети инженерно-технического обеспечения инженерно-технические мероприятия, технологические решения:			
3.4.1	ПД-22/12/05-ИП-ИО-ЭО		Часть 4.1. Электроснабжение и электроосвещение			
3.4.2	ПД-22/12/05-ИП-ИО-ОВ		Часть 4.2. Отопление, вентиляция и кондиционирование			
3.4.3	ПД-22/12/05-ИП-ИО-ВК		Часть 4.3. Водопровод и канализация			
3.4.4	ПД-22/12/05-ИП-ИО-СКС		Часть 4.4. Структурированная кабельная сеть. Система охранного телевидения			
3.4.5	ПД-22/12/05-ИП-ИО-СКУД		Часть 4.5. Система контроля и управления доступом			
3.4.6	ПД-22/12/05-ИП-ИО-СППЗ		Часть 4.6. Система пожарной сигнализации. Система оповещения и управления эвакуацией. Система противопожарной защиты			
3.4.7	ПД-22/12/05-ИП-ИО-ОС		Часть 4.7. Охранная сигнализация			
3.4.8	ПД-22/12/05-ИП-ИО-ДИО		Часть 4.8. Диспетчеризация инженерных систем			
3.5	ПД-22/12/05-ИП-ПОР		Часть 5. Проект организации работ			
3.6	ПД-22/12/05-ИП-ТР		Часть 6. Технологические			
Изм.	Кол.	Лист	№ докум.	Подпись	Дата	
ПД-22/12/05-ИП						Лист
						2

		<i>рекомендации по реставрации</i>	
3.7	ПД-22/12/05-ИП-ДВ	Часть 7. Дефектная ведомость	
3.8	ПД-22/12/05-ИП-СМ	Часть 8. Сметная документация	
3.9	ПД-22/12/05-ИП-ОДИ	Часть 9. Мероприятия по обеспечению доступа инвалидов	
3.10	ПД-22/12/05-ИП-ТХ	Часть 10. Технологические решения	
3.11	ПД-22/12/05-ИП-МПБ	Часть 11. Мероприятия по обеспечению пожарной безопасности	

						ПД-22/12/05-ИП-ИХТИ	Лист
							3
Изм.	Кол.	Лист	№ докум.	Подпись	Дата		

Содержание

<i>ВВЕДЕНИЕ</i>	5
<i>1. НАТУРНЫЕ ИССЛЕДОВАНИЯ</i>	6
1.1. <i>Кирпичная кладка</i>	6
1.2. <i>Печь</i>	18
<i>2. ВЫВОДЫ</i>	25

						ПД-22/12/05-ИП-ИХТИ	Лист
Изм.	Кол.	Лист	№ докум.	Подпись	Дата		4

ВВЕДЕНИЕ

В настоящей документации представлены натурные исследования строительных и отделочных материалов интерьеров библиотеки им. Н.А. Некрасова, расположенной по адресу: г. Санкт-Петербург, 2-ая Советская ул. д.27/2 пом. 17Н, в части печи, стен и проемов. Ситуационный план объекта, в котором расположена библиотека, представлен на рисунке 1. Схема границ проектирования представлена на рисунке 2.

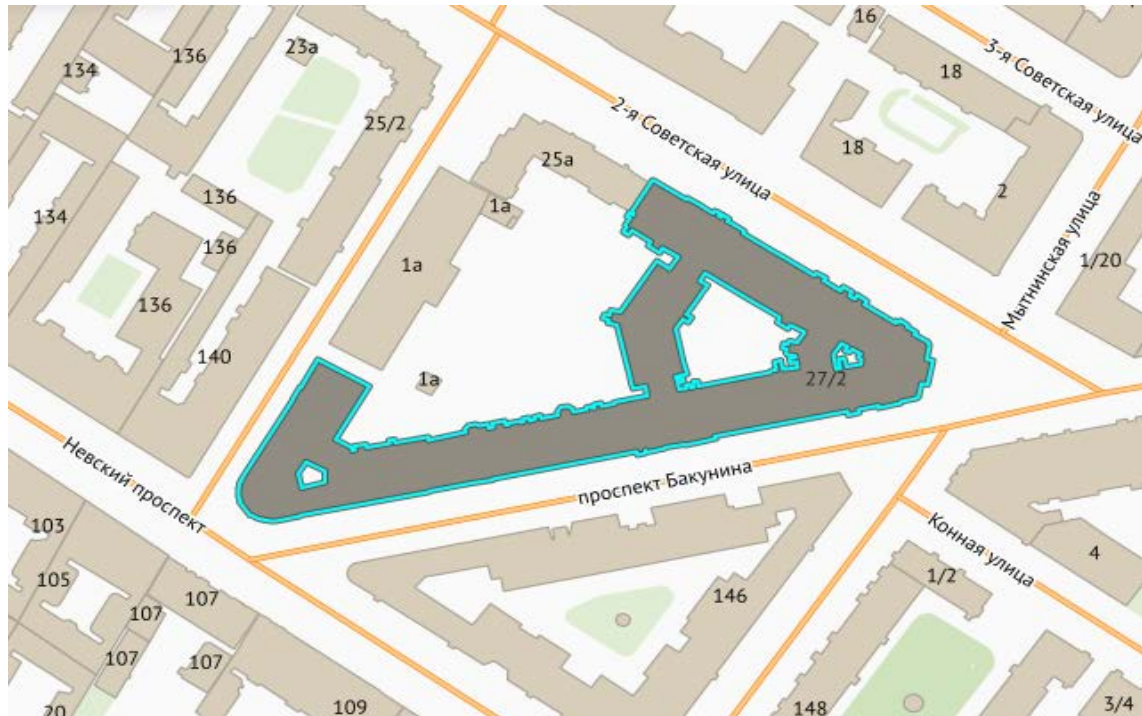


Рисунок 1 – Ситуационный план объекта, в котором расположены исследуемые помещения

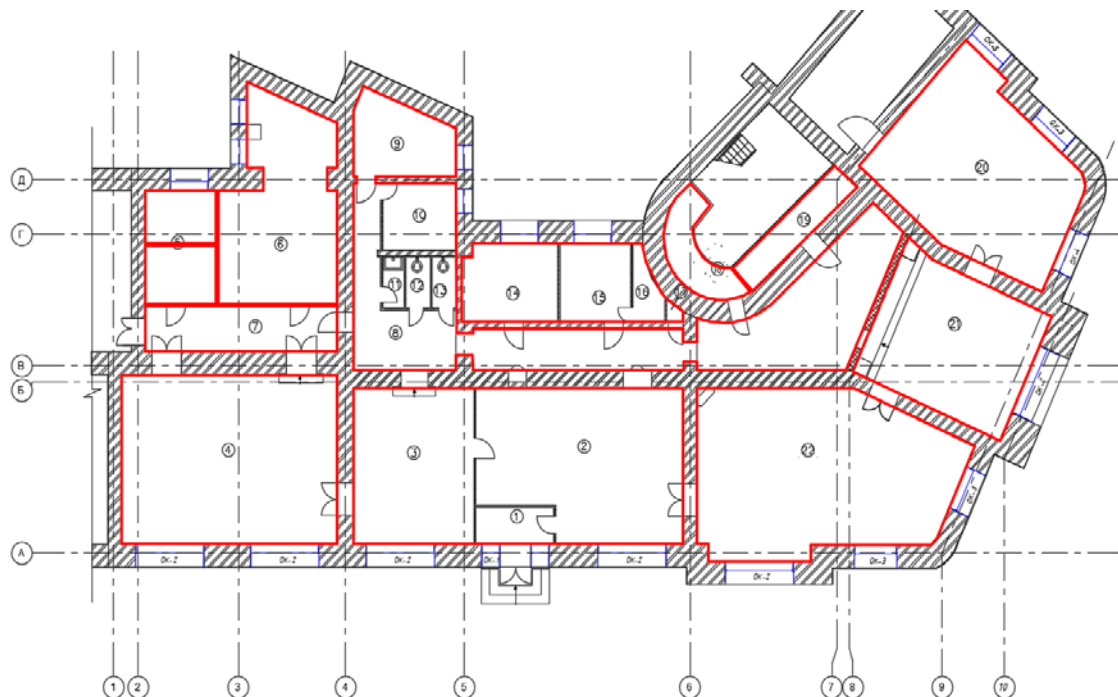


Рисунок 2 – Схема границ проектирования (отмечены красным)

Изм.	Кол.	Лист	№ докум.	Подпись	Дата

ПД-22/12/05-ИП-ИХТИ

Лист

5

В состав химико-технологических исследований строительных и отделочных материалов вошли следующие работы:

- Натурное обследование материалов с выводами об их состоянии и выявлением возможных причин их повреждения;
- Определение перечня использованных материалов;
- Фотофиксация основных дефектов материалов.

При проведении натурного обследования основное внимание было уделено оценке степени сохранности материалов, наличию дефектов и, по возможности, выявлению причин их появления.

1. НАТУРНЫЕ ИССЛЕДОВАНИЯ

1.1. Кирпичная кладка

Стены здания сложены из кирпичной кладки. Кладка выполнена из керамического кирпича из красножгущейся глины и кладочных растворов на минеральных вяжущих. Состояние кладки стен отражено на рисунках 3–24.

Характерным дефектом кладки являются участки деструкции кирпича, преимущественно пылевидной, с образованием множественных мелких утрат и сплошных утрат поверхностного слоя (рис. 3–6).



Рисунок 3 – Деструкция кирпича кладки проема, утрата поверхностного слоя кирпича до $\frac{1}{4}$ глубины

						ПД-22/12/05-ИП-ИХТИ	Лист
							6
Изм.	Кол.	Лист	№ докум.	Подпись	Дата		



Рисунок 4 – Деструкция кирпича, образование утрат кирпича до 1/3 глубины



Рисунок 5 – Деструкция кирпича, трещины

Изм.	Кол.	Лист	№ докум.	Подпись	Дата

ПД-22/12/05-ИП-ИХТИ

Лист

7

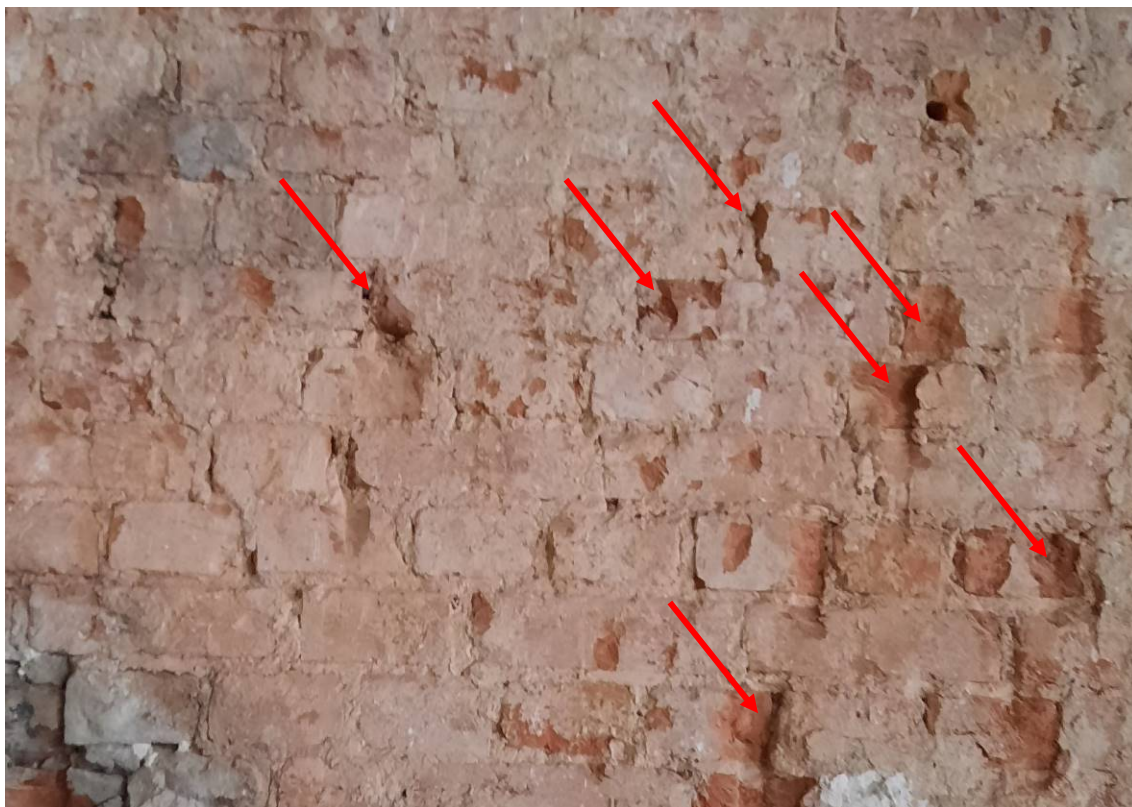


Рисунок 6 – Деструкция кирпича кладки стены, образование множественных мелких утрат кирпича

Также в кладке присутствуют мелкие утраты кирпича (рис. 7-8), образовавшиеся в результате механического повреждения при прокладке коммуникаций (штробы, отверстия).



Рисунок 7 – Мелкие утраты кирпича вследствие устройства штробы

Изм.	Кол.	Лист	№ докум.	Подпись	Дата

ПД-22/12/05-ИП-ИХТИ

Лист

8



Рисунок 8 – Мелкие утраты кирпича в виде отверстий

В кладке стен выявлены мелкие и крупные утраты шовного заполнения (рис. 9–11).



Рисунок 9 – Утраты шовного раствора, деструкция и мелкие утраты кирпича

Изм.	Кол.	Лист	№ докум.	Подпись	Дата

ПД-22/12/05-ИП-ИХТИ

Лист

9

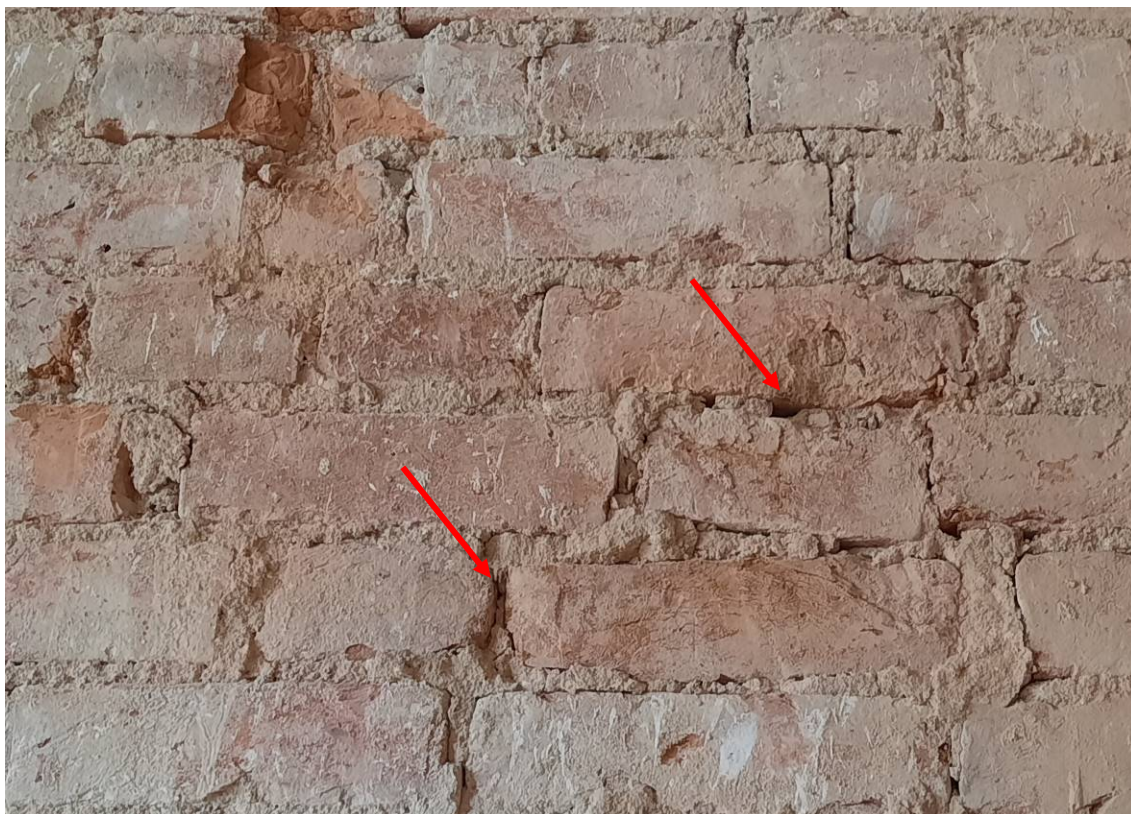


Рисунок 10 – Мелкие утраты шовного раствора



Рисунок 11 – Крупные утраты шовного раствора

Изм.	Кол.	Лист	№ докум.	Подпись	Дата

ПД-22/12/05-ИП-ИХТИ

Лист

10

В кладке стен и проемов присутствуют участки крупных утрат кирпича и кладочного раствора, образовавшиеся в результате деструкции или механического повреждения (рис. 12-14).

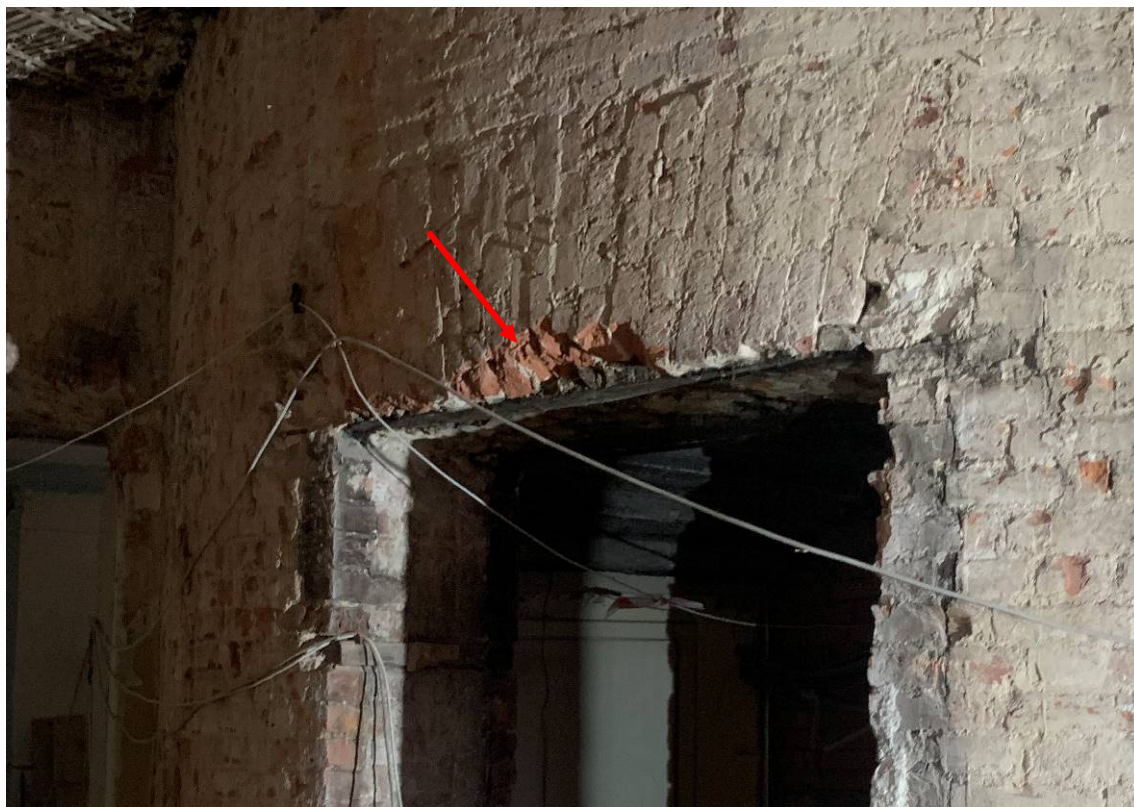


Рисунок 12 – Крупные утраты материалов кладки

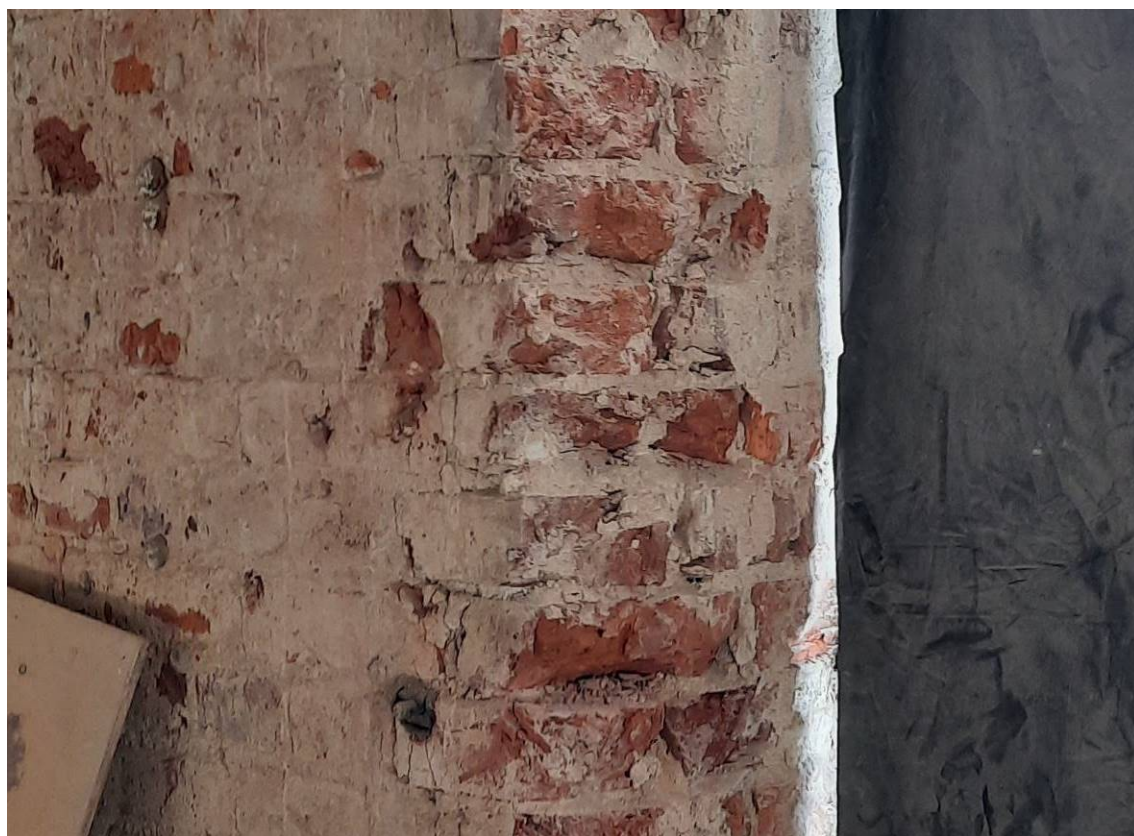


Рисунок 13 – Крупные утраты кирпича

Изм.	Кол.	Лист	№ докум.	Подпись	Дата

ПД-22/12/05-ИП-ИХТИ

Лист

11



Рисунок 14 – Крупные утраты материалов кладки

В ходе ремонтных работ крупные утраты кладки восполнялись без перевязки с применением инородных материалов, включая керамический кирпич, отличный от оригинального по размерам, силикатный кирпич, цемент содержащие и гипсовые растворы (рис. 15–18).

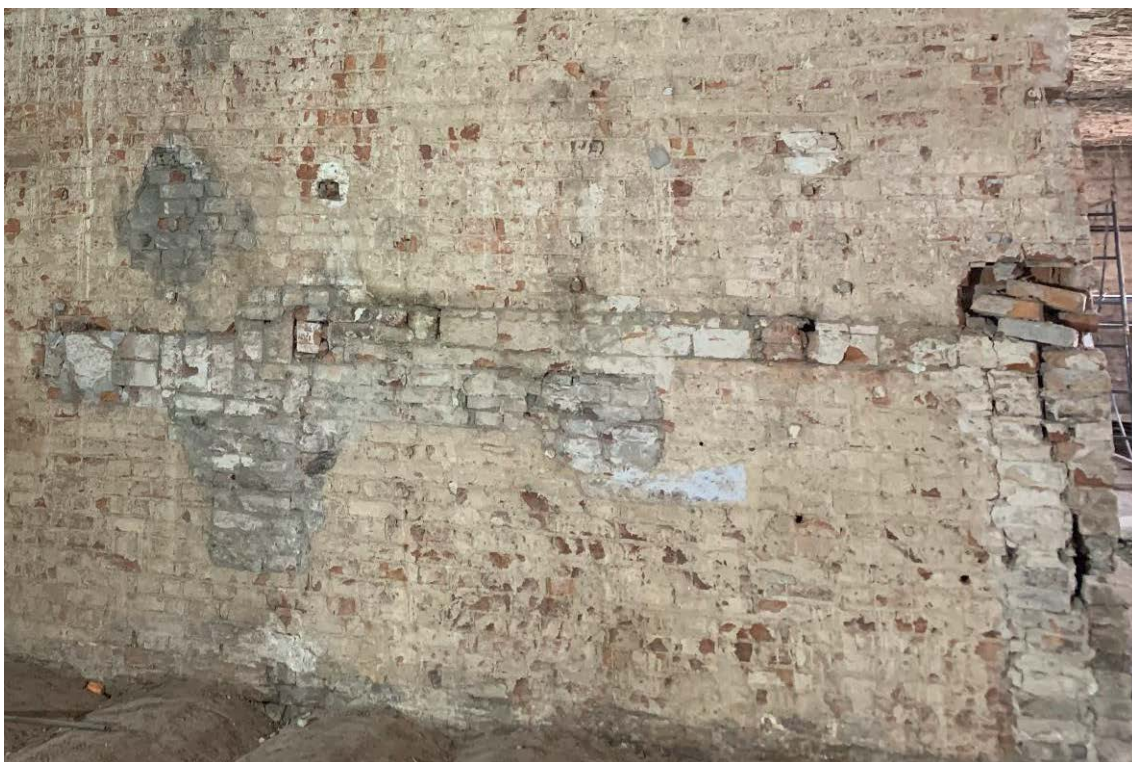


Рисунок 15 – Восполнение крупных утрат кладки путем вставки из керамического и силикатного кирпича без перевязки

						ПД-22/12/05-ИП-ИХТИ	Лист
Изм.	Кол.	Лист	№ докум.	Подпись	Дата		12



Рисунок 16 – Восполнение крупных утрат кладки путем вставки из керамического кирпича без перевязки, докомпановка утрат гипсовым раствором



Рисунок 17 – Восполнение крупных утрат кладки путем вставки из керамического кирпича без перевязки, ремонтная обмазка цемент содержащим раствором



Рисунок 18 – Докомпановки утрат кирпича из гипсового и цемент содержащего растворов, выполнены неаккуратно

В кирпичной кладке стен выявлены наклонные трещины (рис. 19–21).



Рисунок 19 – Трещины в кладке стены вблизи проема

Изм.	Кол.	Лист	№ докум.	Подпись	Дата

ПД-22/12/05-ИП-ИХТИ

Лист

14



Рисунок 20 – Трещина в кладке стены



Рисунок 21 – Трещина в кладке стены

Изм.	Кол.	Лист	№ докум.	Подпись	Дата

ПД-22/12/05-ИП-ИХТИ

Лист

15

Локально на поверхности кладки верхней части стен наблюдаются зоны высолообразования и биопоражения (рис. 22–24), образовавшиеся вследствие чрезмерного увлажнения, предположительно, в местах протечек.



Рисунок 22 – Высолы на поверхности кирпича



Рисунок 23 – Высолы на поверхности кирпича

Изм.	Кол.	Лист	№ докум.	Подпись	Дата

ПД-22/12/05-ИП-ИХТИ

Лист

16



Рисунок 24 – Участок чрезмерного увлажнения кирпичной кладки, развитие биопоражений с образованием биопленок, предположительно, с преобладанием грибов

Таким образом, к основным дефектам кирпичной кладки можно отнести:

- Деструкция кирпича кладки, преимущественно пылевидная;
- Мелкие утраты кирпича, образовавшиеся в результате деструкции или механического повреждения при прокладке коммуникаций;
- Крупные утраты кирпича, образовавшиеся в результате деструкции или механического повреждения;
- Мелкие и крупные утраты раствора шовного заполнения;
- Наклонные протяженные трещины в кладке, имеющие конструктивный характер;
- Ремонтные вмешательства в виде восполнения крупных утрат кладки без перевязки с применением керамического кирпича, отличного от оригинального по размерам, силикатного кирпича;
- Ремонтные вмешательства в виде неаккуратных обмазок и докомпановок из цемент содержащих и гипсовых растворов;
- Участки чрезмерного увлажнения материалов кладки верхней части стен в связи с протечками;

						ПД-22/12/05-ИП-ИХТИ	Лист
							17
Изм.	Кол.	Лист	№ докум.	Подпись	Дата		

- Локально – высолы на поверхности кладки;
- Локально – биопленки на поверхности кирпича, предположительно, с преобладанием грибов.

1.2. Печь

В объеме исследуемых помещений расположена угловая печь. Печь облицована керамическими изразцами, покрытыми глазурью. Общий вид печи представлен на рисунке 25. Основные дефекты облицовки печи отражены на рисунках 26–37.



Рисунок 25 – Общий вид печи

Изм.	Кол.	Лист	№ докум.	Подпись	Дата

ПД-22/12/05-ИП-ИХТИ

Лист

18

Поверхность изразцов загрязнена пылью, строительными цемент содержащими растворами и лакокрасочными материалами (рис. 26-30).



Рисунок 26 – Загрязнение поверхности изразцов пылью



Рисунок 27 – Загрязнение поверхности изразцов пылью и строительными растворами

Изм.	Кол.	Лист	№ докум.	Подпись	Дата

ПД-22/12/05-ИП-ИХТИ

Лист

19



Рисунок 28 – Загрязнение поверхности изразцов пылью и строительными растворами



Рисунок 29 – Загрязнение поверхности изразцов пылью, строительными растворами и лакокрасочными составами

Изм.	Кол.	Лист	№ докум.	Подпись	Дата

ПД-22/12/05-ИП-ИХТИ

Лист

20



Рисунок 30 – Загрязнение поверхности изразцов пылью, строительными растворами и лакокрасочными составами

Характерным дефектом изразцов являются утраты глазури (рис. 31-33).



Рисунок 31 – Утраты глазури

Изм.	Кол.	Лист	№ докум.	Подпись	Дата

ПД-22/12/05-ИП-ИХТИ

Лист

21



Рисунок 32 – Утраты глазури



Рисунок 33 – Утраты глазури

Изм.	Кол.	Лист	№ докум.	Подпись	Дата

ПД-22/12/05-ИП-ИХТИ

Лист

22

Локально выявлены утраты керамики в виде сколов и трещины (рис. 34–35).



Рисунок 34 – Утраты керамики (сколы)

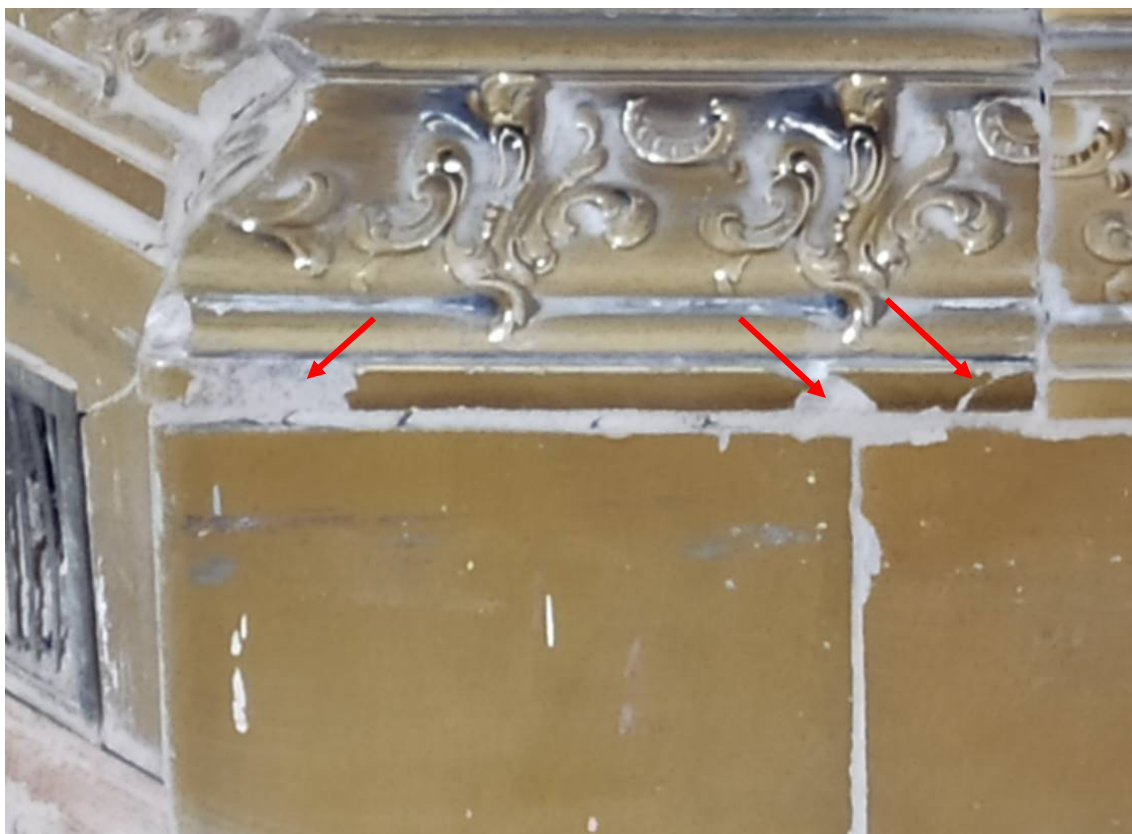


Рисунок 35 – Утраты керамики (сколы), трещина

Изм.	Кол.	Лист	№ докум.	Подпись	Дата

ПД-22/12/05-ИП-ИХТИ

Лист

23

В облицовке наблюдаются ремонтные вмешательства, искажающие оригинальный вид печи (рис. 36–37). В частности, швы между изразцами заполнены неаккуратно с загрязнением поверхности изразцов, докомпановки утрат керамики выполнены из цемент содержащих растворов без сохранения пластики изразцов. Также в печь встроена поздняя топочная дверца, вследствие чего утрачены крупные фрагменты изразцов.



Рисунок 36 – Неаккуратное заполнение швов, докомпановки утрат цемент содержащими растворами

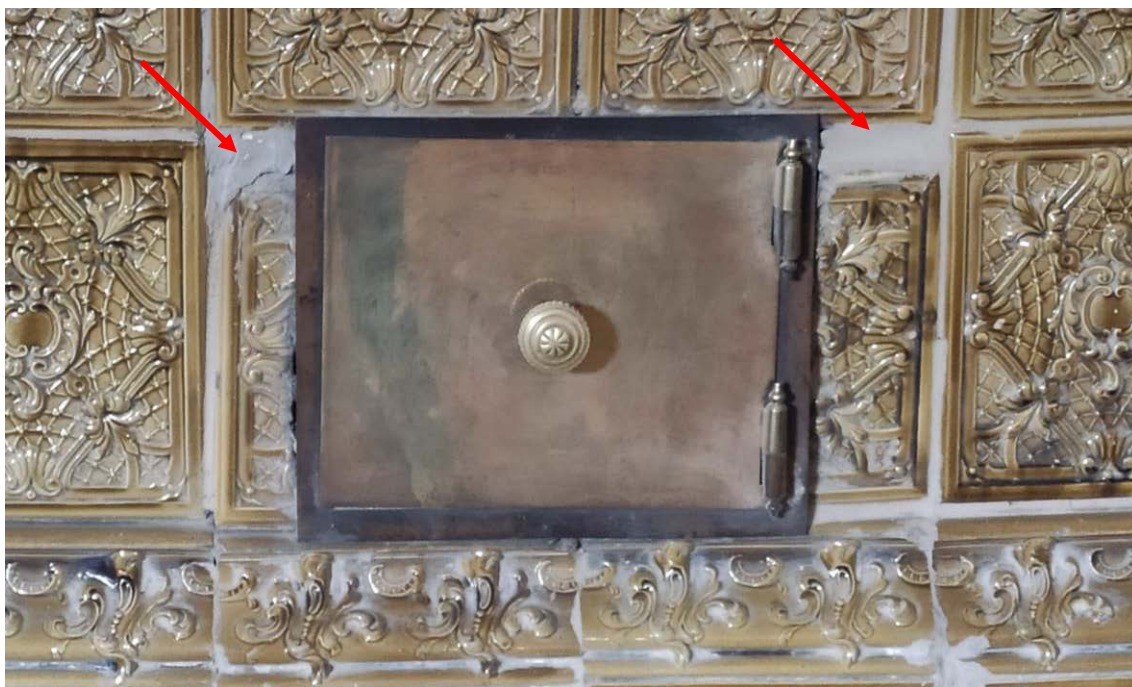


Рисунок 37 – Поздняя топочная дверца, крупные утраты изразцов, докомпановки утрат цемент содержащими растворами

Изм.	Кол.	Лист	№ докум.	Подпись	Дата

ПД-22/12/05-ИП-ИХТИ

Лист

24

К основным дефектам облицовки печи из керамических глазурованных изразцов относятся:

- Загрязнение поверхности изразцов пылью, строительными цемент содержащими растворами и лакокрасочными материалами;
- Мелкие и крупные утраты глазури;
- Утраты керамики в виде сколов;
- Крупные утраты изразцов (в месте установки поздней топочной дверцы);
- Локально – трещины в изразцах;
- Докомпановка утрат керамики с применением цемент содержащих строительных растворов без сохранения пластики изразцов.

2. ВЫВОДЫ

Материалы кладки стен и облицовки печи находятся в неудовлетворительном состоянии, что обусловлено отсутствием надлежащей эксплуатации и некачественно выполненными ранее ремонтными работами. На основании полученных результатов можно сделать следующие выводы:

1. Кладка ограждающих конструкций выполнена из керамического кирпича из красножгущейся глины и растворов на минеральных вяжущих. Состояние кладки – неудовлетворительное. Выявлены такие дефекты кладки как зоны деструкции кирпича, мелкие и крупные утраты материалов кладки, протяженные наклонные трещины, локальные участки чрезмерного увлажнения, высолообразования и развития биопоражений на поверхности. Также выявлены различные ремонтные вмешательства в виде вставок и докомпановок, выполненных с применением инородных материалов.

2. Облицовка печи выполнена из керамических глазурованных изразцов. Состояние облицовки – неудовлетворительное. К основным дефектам можно отнести и утраты глазури, сколы керамики и крупные утраты изразцов. Поверхность изразцов загрязнена пылью, строительными цемент содержащими растворами и лакокрасочными составами.

						ПД-22/12/05-ИП-ИХТИ	Лист
							25
Изм.	Кол.	Лист	№ докум.	Подпись	Дата		

ВЫПИСКА ИЗ РЕЕСТРА ЛИЦЕНЗИЙ
на осуществление деятельности по сохранению объектов
культурного наследия (памятников истории и культуры) народов
Российской Федерации

Министерство культуры Российской Федерации

(наименование лицензирующего органа)



Выписка из реестра лицензий по состоянию на 01.12.2021*

1. Статус лицензии:

действующая

(действующая/приостановлена/приостановлена частично/прекращена)

2. Регистрационный номер лицензии: МКРФ 21734

3. Дата предоставления лицензии: 01.12.2021

4. Полное и (в случае, если имеется) сокращенное наименование, в том числе фирменное наименование, и организационно-правовая форма юридического лица, адрес его места нахождения, государственный регистрационный номер записи о создании юридического лица:

(заполняется в случае, если лицензиатом является юридическое лицо)

5. Полное и (в случае, если имеется) сокращенное наименование иностранного юридического лица, полное и (в случае, если имеется) сокращенное наименование филиала иностранного юридического лица, аккредитованного в соответствии с Федеральным законом «Об иностранных инвестициях в Российской Федерации», адрес (место нахождения) филиала иностранного юридического лица на территории Российской Федерации, номер записи об аккредитации филиала иностранного юридического лица в государственном реестре аккредитованных филиалов, представительств иностранных юридических лиц:

(заполняется в случае, если лицензиатом является иностранное юридическое лицо)

6. Фамилия, имя и (в случае, если имеется) отчество индивидуального предпринимателя, государственный регистрационный номер записи о государственной регистрации индивидуального предпринимателя, а также иные сведения, предусмотренные пунктом 3 части 1 статьи 15 Федерального закона «О лицензировании отдельных видов деятельности»:

Иванов Вадим Андреевич;

197348, г. Санкт-Петербург, просп. Богатырский, д. 4, кв. 705;

ОГРНИП: 321784700107401

(заполняется в случае, если лицензиатом является индивидуальный предприниматель)

7. Идентификационный номер налогоплательщика:

781426971606

8. Адреса мест осуществления отдельного вида деятельности, подлежащего лицензированию:

197348, г. Санкт-Петербург, просп. Богатырский, д. 4, кв. 705

9. Лицензируемый вид деятельности с указанием выполняемых работ, оказываемых услуг, составляющих лицензируемый вид деятельности:

- разработка проектной документации по консервации, реставрации и воссозданию объектов культурного наследия (памятников истории и культуры) народов Российской Федерации;
- разработка проектной документации по ремонту и приспособлению объектов культурного

								Лист
								29
Изм.	Кол.	Лист	№ докум.	Подпись	Дата	ПД-22/12/05-ИП-ИХТИ		

наследия (памятников истории и культуры) народов Российской Федерации.

10. Номер и дата приказа (распоряжения) лицензирующего органа о предоставлении лицензии:

№ 1990 от 01.12.2021

11.

(указываются иные сведения, если предоставление таких сведений предусмотрено федеральными законами)

* Выписка носит информационный характер, после ее составления в реестр лицензий могли быть внесены изменения.

						ПД-22/12/05-ИП-ИХТИ	Лист
Изм.	Кол.	Лист	№ докум.	Подпись	Дата		30